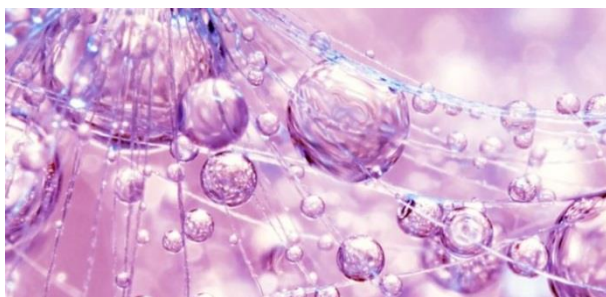


МОДЕЛИРУЮЩИЙ УХОД  
ДЛЯ ВСЕХ ТИПОВ КОЖИ



## СЕРИЯ АЛЬГИНАТНЫЕ МАСКИ



### ТРЁХКОМПОНЕНТНАЯ АЛЬГИНАТНАЯ ОМОЛАЖИВАЮЩАЯ МАСКА С ТАУРИНОМ

*Против всех признаков увядания*



# СЕРИЯ АЛЬГИНАТНЫЕ МАСКИ

МОДЕЛИРУЮЩИЙ УХОД ДЛЯ ВСЕХ ТИПОВ КОЖИ



## АССОРТИМЕНТ

\*\*\*\*\*

В СЕРИЮ ВХОДЯТ 3 ВИДА МАСОК ОСНОВЕ АЛЬГИНАТОВ, РАСТИТЕЛЬНЫХ ЭКСТРАКТОВ, ПЕПТИДОВ И ГИАЛУРОНОВОЙ КИСЛОТЫ ДЛЯ КОРРЕКЦИИ ЭСТЕТИЧЕСКИХ НЕДОСТАТКОВ И ЗАМЕДЛЕНИЯ ПРОЦЕССОВ СТАРЕНИЯ. ЗА СЧЕТ ИСПОЛЬЗОВАНИЯ СПЕЦИАЛЬНЫХ ПЛАСТИН, КОТОРЫЕ ПРЕДОТВРАЩАЮТ ИСПАРЕНИЕ И ОБЕСПЕЧИВАЮТ МАКСИМАЛЬНОЕ ПРОНИКНОВЕНИЕ АКТИВНЫХ КОМПОНЕНТОВ АЛЬГИНАТНОГО ГЕЛЯ, МАСКИ ОКАЗЫВАЮТ ВЫРАЖЕННОЕ ДЕЙСТВИЕ НА КОЖУ.

### ТРЕХКОМПОНЕНТНАЯ АЛЬГИНАТНАЯ ОМОЛАЖИВАЮЩАЯ МАСКА С ТАУРИНОМ



4515949K – 10 штук

### ТРЕХКОМПОНЕНТНАЯ АЛЬГИНАТНАЯ ЛИФТИНГОВАЯ ЗОЛОТАЯ МАСКА



4515930K – 10 штук

### ТРЕХКОМПОНЕНТНАЯ АЛЬГИНАТНАЯ РЕГУЛИРУЮЩАЯ СЕРЕБРЯНАЯ МАСКА



4515948K – 10 штук

# СЕРИЯ АЛЬГИНАТНЫЕ МАСКИ

ТРЕХКОМПОНЕНТНАЯ АЛЬГИНАТНАЯ ОМОЛАЖИВАЮЩАЯ  
МАСКА С ТАУРИНОМ



## ПОКАЗАНИЯ

\*\*\*\*\*

КОМБИНАЦИЯ АЛЬГИНАТОВ, АНТИОКСИДАНТОВ, КОЛЛАГЕНА, ГИАЛУРОНОВОЙ КИСЛОТЫ И РАСТИТЕЛЬНЫХ ЭКСТРАКТОВ ОКАЗЫВАЕТ КОМПЛЕКСНОЕ ДЕЙСТВИЕ, ПОМОГАЕТ ЗАМЕДЛИТЬ СТАРЕНИЕ И РЕШИТЬ ПРОБЛЕМЫ УВЯДАЮЩЕЙ КОЖИ.

МАСКА РЕКОМЕНДУЕТСЯ ДЛЯ ОМОЛАЖИВАЮЩЕГО И ПРОФИЛАКТИЧЕСКОГО ИНТЕНСИВНОГО УХОДА ЗА МОЛОДОЙ И ВОЗРАСТНОЙ КОЖЕЙ ВСЕХ ТИПОВ. В ОСОБЕННОСТИ, ПРИМЕНЕНИЕ МАСКИ ПОКАЗАНО ЛЮДЯМ, ПРОЖИВАЮЩИМ В МЕГАПОЛИСАХ И ИНДУСТРИАЛЬНЫХ ОБЛАСТЯХ С НЕБЛАГОПРИЯТНОЙ ЭКОЛОГИЕЙ.



СНИЖЕНИЕ ТОНУСА,  
ЭЛАСТИЧНОСТИ И  
УПРУГОСТИ КОЖНЫХ  
ПОКРОВОВ



ВОЗРАСТНЫЕ ИЗМЕНЕНИЯ,  
ПРИЗНАКИ ФОТОСТАРЕНИЯ,  
ЗАМЕДЛЕННАЯ  
РЕГЕНЕРАЦИЯ



ИЗМЕНЕНИЕ КОНТУРА  
ЛИЦА, ДРЯБЛОСТЬ  
КОЖНЫХ ПОКРОВОВ



НЕДОСТАТОЧНАЯ  
УВЛАЖНЕННОСТЬ,  
СНИЖЕНИЕ  
ВЛАГОУДЕРЖИВАЮЩЕЙ  
СПОСОБНОСТИ КОЖИ



УХУДШЕНИЕ ЦВЕТА ЛИЦА  
И НЕРАВНОМЕРНЫЙ ТОН  
КОЖИ, ТУСКЛАЯ,  
«УСТАВШАЯ» КОЖА

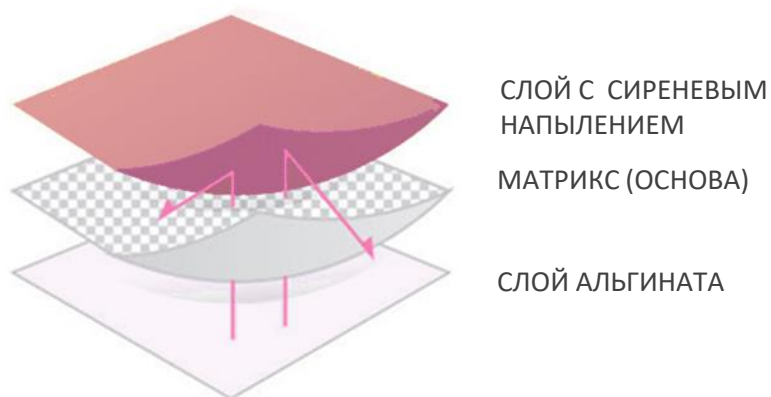
# СЕРИЯ АЛЬГИНАТНЫЕ МАСКИ

ТРЕХКОМПОНЕНТНАЯ АЛЬГИНАТНАЯ ОМОЛАЖИВАЮЩАЯ  
МАСКА С ТАУРИНОМ

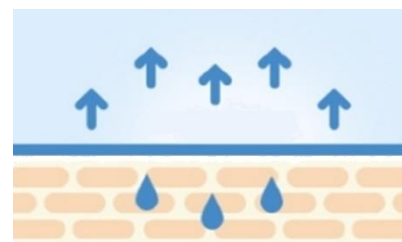


## МЕХАНИЗМ ДЕЙСТВИЯ

ДЕЙСТВИЕ МАСКИ ИЗ 2Х ФАЗ - АЛЬГИНАТНОГО ГЕЛЯ И ПОРОШКА, УСИЛИВАЮТ ОККЛЮЗИОННЫЕ ФОЛЬГИРОВАННЫЕ ПЛАСТИНЫ.



- СИРЕНЕВЫЕ ПЛАСТИНЫ СОЗДАЮТ НА ПОВЕРХНОСТИ КОЖИ **ЭФФЕКТ ПАРНИКА**, КОТОРЫЙ УСИЛИВАЕТ ПРОНИКНОВЕНИЕ АКТИВНЫХ КОМПОНЕНТОВ.
- СТРУКТУРА ПЛАСТИН **ПРЕДОТВРАЩАЕТ ПОТЕРЮ ВЛАГИ** И ИСПАРЕНИЮ АКТИВНЫХ КОМПОНЕНТОВ АЛЬГИНАТНОЙ МАСКИ.
- ОККЛЮЗИОННЫЕ ФОЛЬГИРОВАННЫЕ ПЛАСТИНЫ УСИЛИВАЮТ **УРОВЕНЬ ГИДРАТАЦИИ** И ПРЕДУПРЕЖДАЮТ ПОДСЫХАНИЕ АЛЬГИНАТНОЙ БАЗЫ. ТАКЖЕ, ИСПОЛЬЗОВАНИЕ ПЛАСТИНОК **ИНТЕНСИФИЦИРУЕТ ЛИФТИНГ-ЭФФЕКТ МАСКИ**.



ОБЫЧНАЯ МАСКА



ТРЕХКОМПОНЕНТНАЯ  
МАСКА

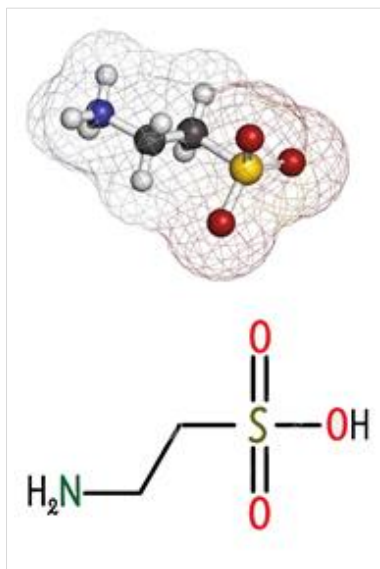
- ✓ БЛОКИРОВКА ИСПАРЕНИЯ АКТИВНЫХ КОМПОНЕНТОВ
- ✓ МАКСИМАЛЬНОЕ УВЛАЖНЕНИЕ НА ДЛИТЕЛЬНОЕ ВРЕМЯ
- ✓ ВИДИМЫЙ РЕЗУЛЬТАТ: СВЕЖИЙ, ОТДОХНУВШИЙ ВИД, СВЕЖИЙ ЦВЕТ ЛИЦА. КОЖА В ТОНУСЕ, УПРУГАЯ И ПОДТЯНУТАЯ.

# СЕРИЯ АЛЬГИНАТНЫЕ МАСКИ

ТРЕХКОМПОНЕНТНАЯ АЛЬГИНАТНАЯ ОМОЛАЖИВАЮЩАЯ  
МАСКА С ТАУРИНОМ



## АКТИВНЫЕ КОМПОНЕНТЫ



### ТАУРИН

АМИНОКИСЛОТА, ОБЛАДАЮЩАЯ ШИРОКИМ СПЕКТРОМ БИОЛОГИЧЕСКИХ ФУНКЦИЙ. ПРИНИМАЕТ УЧАСТИЕ ВО МНОГИХ ПРОЦЕССАХ, ПРОТЕКАЮЩИХ В ОРГАНИЗМЕ.

В КОСМЕТОЛОГИИ ТАУРИН ПОЛУЧИЛ НАЗВАНИЕ «АМИНОКИСЛОТА МОЛОДОСТИ КОЖИ».



### РЕСВЕРАТРОЛ

АНТИОКСИДАНТ, ВЫДЕЛЕННЫЙ ИЗ КРАСНОГО ВИНОГРАДА, БОРЕТСЯ С ВОЗДЕЙСТВИЕМ «ФАКТОРОВ СТАРЕНИЯ» НА КОЖУ И ПОСЛЕДСТВИЯМИ ОКСИДАТИВНОГО СТРЕССА. ИНГИБИРУЕТ АКТИВНОСТЬ ЭЛСТАЗЫ, КОЛЛАГЕНАЗЫ И ГИАЛУРОНИДАЗЫ, КОТОРЫЕ, В УСЛОВИЯХ ОКСИДАТИВНОГО СТРЕССА ОБЛАДАЮТ ВЫСОКОЙ АКТИВНОСТЬЮ.



РЕГУЛИРУЕТ СОДЕРЖАНИЕ ВЛАГИ



АНТИОКСИДАНТНОЕ ДЕЙСТВИЕ И ДЕТОКСИКАЦИЯ



СТАБИЛИЗИРУЕТ КЛЕТЧНЫЕ МЕМБРАНЫ



ПОДАВЛЯЕТ ГЛИКАЦИЮ КОЛЛАГЕНА



СОКРАЩЕНИЕ МОРЩИН И ПОДДЕРЖАНИЕ УПРУГОСТИ КОЖИ.



НЕЙТРАЛИЗУЕТ СВОБОДНЫЕ РАДИКАЛЫ



СТИМУЛИРУЕТ АКТИВНОСТЬ СИРТУИНОВ



ЗАЩИЩАЕТ КОЛЛАГЕН, ЭЛАСТИН ОТ РАЗРУШЕНИЯ



ОБЛАДАЕТ ПРОТИВО-ВОСПАЛИТЕЛЬНОЙ АКТИВНОСТЬЮ



СОКРАЩАЕТ СИНТЕЗ МЕЛАНИНА. УЛУЧШАЕТ ЦВЕТ ЛИЦА

# СЕРИЯ АЛЬГИНАТНЫЕ МАСКИ

ТРЕХКОМПОНЕНТНАЯ АЛЬГИНАТНАЯ ОМОЛАЖИВАЮЩАЯ  
МАСКА С ТАУРИНОМ



## АКТИВНЫЕ КОМПОНЕНТЫ

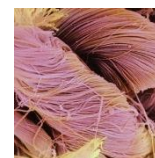
.....

СОСТАВ МАСКИ ВКЛЮЧАЕТ  
ИНГРЕДИЕНТЫ, УСТРАНЯЮЩИЕ  
ДЕЙСТВИЕ СТРЕСС-ФАКТОРОВ И  
ЗАМЕДЛЯЮЩИЕ ПРОЦЕССЫ  
СТАРЕНИЯ КОЖИ.



### АЛЬГИНАТЫ

Повышение уровня гидратации, моделирующее и подтягивающее действие.



### КОЛЛАГЕН

Увлажнение, повышение эластичности, регенерация, укрепление.



### ГИАЛУРОНАТ НАТРИЯ

Увлажнение, повышение упругости и эластичности кожи. Легкий лифтинг.



### ЛОНИЦЕРА ЯПОНСКАЯ

Успокаивающее действие, снижение воспаления, красноты. Укрепление защитных свойств.



### ТОЛОКНЯНКА

Антиоксидант. Улучшение цвета лица, противовоспалительное д-е. Сокращение пигментации.



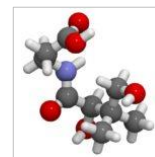
### ПЕПТИДЫ ОВСА

Увлажнение, успокаивающее и противовоспалительное д-е, регенерация.



### МУЦИН МЕДУЗЫ

Увлажнение, регенерация. успокаивающее д-е, защита, повышение эластичности.



### ПАНТЕНОЛ

Противовоспалительное д-е, стимуляция регенерации, смягчение, устранение раздражения, защита.



### КОЖИЦА КРАСНОГО ВИНОГРАДА

Антиоксидант, защита коллагена и эластина. Укрепление сосудов, устранение эритемы.



### ВИТАМИН E

Антиоксидант, укрепление эпидермального барьера, регенерация, защита.



### БЕТАИН

Смягчение, увлажнение, защита, успокаивающее д-е, стимуляция регенерации.

# СЕРИЯ АЛЬГИНАТНЫЕ МАСКИ

МОДЕЛИРУЮЩИЙ УХОД ДЛЯ ВСЕХ ТИПОВ КОЖИ



## ТРЕХКОМПОНЕНТНАЯ АЛЬГИНАТНАЯ ОМОЛАЖИВАЮЩАЯ МАСКА С ТАУРИНОМ



4515949K – 10 штук

РЕКОМЕНДОВАНО ПРОВЕДЕНИЕ ПРОЦЕДУР ДЛЯ ИНТЕНСИВНОГО ANTI-ЭЙДЖ УХОДА ЗА КОЖЕЙ ЛЮБОГО ТИПА, А ТАКЖЕ ДЛЯ ПРОФИЛАКТИЧЕСКИХ ПРОЦЕДУР С ЦЕЛЬЮ ПРЕДОТВРАЩЕНИЯ ПРЕЖДЕВРЕМЕННОГО СТАРЕНИЯ КОЖИ.

Интенсивный курсовой уход:  
10 – 12 сеансов, с частотой 3 раза в неделю.  
Возможно использование «на выход».

КОМПЛЕКТ НА ОДНУ ПРОЦЕДУРУ ВКЛЮЧАЕТ:

1. АЛЬГИНАТНЫЙ ПОРОШОК С КОЛЛАГЕНОМ
2. ГЕЛЬ НА ОСНОВЕ АЛЬГИНАТОВ С ГИАЛУРОНАТОМ НАТРИЯ
3. ОККЛЮЗИОННЫЕ ПЛАСТИНЫ

### АКТИВНЫЕ КОМПОНЕНТЫ ГЕЛЕВОЙ ФАЗЫ

	АЛЬГИНАТЫ		ГИАЛУРОНАТ НАТРИЯ		ЛОНИЦЕРА ЯПОНСКАЯ
	ТАУРИН		МУЦИН МЕДУЗЫ		РИМСКАЯ РОМАШКА
	ПЕПТИДЫ ОВСА		РЕСВЕРАТРОЛ		БЕТАИН
	КОЖИЦА ВИНОГРАДА		ВИТАМИН Е		ПАНТЕНОЛ

### АКТИВНЫЕ КОМПОНЕНТЫ ПОРОШКОВОЙ ФАЗЫ

	КОЛЛАГЕН		АЛЬГИНАТЫ		ТАУРИН
	ЭКСТРАКТ ТОЛОКНЯНКИ				

для удобства использования  
ПОРОШОК И ГЕЛЬ РАСФАСОВАНЫ В  
МОНО-ДОЗЫ НА ОДНО ПРИМЕНЕНИЕ.

# СЕРИЯ АЛЬГИНАТНЫЕ МАСКИ

ТРЕХКОМПОНЕНТНАЯ АЛЬГИНАТНАЯ ОМОЛАЖИВАЮЩАЯ  
МАСКА С ТАУРИНОМ



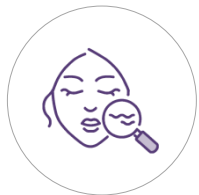
## РЕЗУЛЬТАТЫ



4515949K – 10 штук

ПОСЛЕ 1 СЕАНСА КОЖА СТАНОВИТСЯ БОЛЕЕ ГЛАДКОЙ,  
УВЛАЖНЕННОЙ И ПОДТЯНУТОЙ.  
КУРСОВОЕ ПРИМЕНЕНИЕ ПОЗВОЛЯЕТ ДОСТИГНУТЬ СТОЙКИХ  
ПОЛОЖИТЕЛЬНЫХ РЕЗУЛЬТАТОВ:

- ПОВЫШЕНИЕ ЭЛАСТИЧНОСТИ, ТОНУСА, УПРУГОСТИ В СОЧЕТАНИИ С ПОВЫШЕНИЕМ УРОВНЯ ГИДРАТАЦИИ.
- ЭФФЕКТ ЛИФТИНГА В СОЧЕТАНИИ С УЛУЧШЕНИЕМ ЦВЕТА И ТОНА КОЖНЫХ ПОКРОВОВ.
- МОДЕЛИРОВАНИЕ КОНТУРОВ ЛИЦА, УХОЖЕННЫЙ И ОТДОХНУВШИЙ ВИД
- СОКРАЩЕНИЕ МОРЩИН И ТОНКИХ ЛИНИЙ, ПОЯВИВШИХСЯ В РЕЗУЛЬТАТЕ НЕДОСТАТОЧНОЙ ГИДРАТИРОВАННОСТИ.



УМЕНЬШЕНИЕ  
ПРИЗНАКОВ  
СТАРЕНИЯ



ВОССТАНОВЛЕНИЕ  
УРОВНЯ  
ГИДРАТАЦИИ



ПОДТЯЖКА КОЖИ,  
МОДЕЛИРОВАНИЕ  
ОВАЛА ЛИЦА



ПОВЫШЕНИЕ  
ТОНУСА, УПРУГОСТИ,  
ЭЛАСТИЧНОСТИ



УЛУЧШЕНИЕ  
ЦВЕТА ЛИЦА  
И ТОНА КОЖИ



СОКРАЩЕНИЕ  
МОРЩИН И  
ТОНКИХ ЛИНИЙ



СВЕЖИЙ,  
ОТДОХНУВШИЙ  
ВИД

*Длительность эффекта и степень выраженности зависят от исходного состояния кожи, персональных особенностей и возраста.*



