



НЕИНВАЗИВНАЯ КАРБОКСИТЕРАПИЯ

НЕИНВАЗИВНАЯ КАРБОКСИТЕРАПИЯ

ПРОЦЕДУРА ВОССТАНОВЛЕНИЯ ДЫХАНИЯ И ЖИЗНЕННО-ВАЖНЫХ ФУНКЦИЙ КЛЕТОК КОЖИ, ОСНОВАННАЯ НА ВОЗДЕЙСТВИИ МОЛЕКУЛЯРНОГО СО₂. УСКОРЯЕТ КРОВООБРАЩЕНИЕ И СТИМУЛИРУЕТ БИОЛОГИЧЕСКИЙ МЕХАНИЗМ КОЖНОГО ДЫХАНИЯ, ПОВЫШАЕТСЯ НАСЫЩЕНИЕ КЛЕТОК КОЖИ КИСЛОРОДОМ.



ТИП КОЖИ

ВСЕ ТИПЫ КОЖИ

+ ПОДГОТОВКА К МАЛОИНВАЗИВНЫМ ПРОЦЕДУРАМ



РЕШЕНИЕ ПРОБЛЕМ

- СУХОСТЬ И ДЕГИРАТАЦИЯ КОЖИ
- КУПЕРОЗ, СОСУДИСТЫЕ НАРУШЕНИЯ
- ПРИЗНАКИ СТАРЕНИЯ, МОРЩИНЫ, АТОНИЯ
- ГИПЕРПИГМЕНТАЦИИ, ТУСКЛЫЙ ЦВЕТ ЛИЦА
- РАСШИРЕННЫЕ ПОРЫ, ВОСПАЛЕНИЯ
- ЗАМЕДЛЕННАЯ РЕГЕНЕРАЦИЯ
- ПРОФИЛАКТИКА РАННЕГО СТАРЕНИЯ



РЕЗУЛЬТАТЫ

- УЛУЧШЕНИЕ ЦВЕТА ЛИЦА, ВЫРАВНИВАНИЕ ТОНА
- УСТРАНЕНИЕ ДИСКОМФОРТА И СУХОСТИ.
- УМЕНЬШЕНИЕ ЯРКОСТИ ПИГМЕНТАЦИИ (ПРИ КУРСОВОМ ПРИМЕНЕНИИ).
- ПОВЫШЕНИЕ ТОНУСА И ЭЛАСТИЧНОСТИ КОЖИ.
- ЛИЦО ВЫГЛЯДИТ СВЕЖИМ И ОТДОХНУВШИМ, НАПОЛНЯЕТСЯ СИЯНИЕМ.



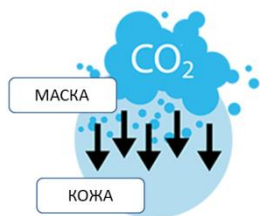
НЕИНВАЗИВНАЯ КАРБОКСИТЕРАПИЯ

НАСЫЩЕНИЕ КОЖИ КИСЛОРОДОМ

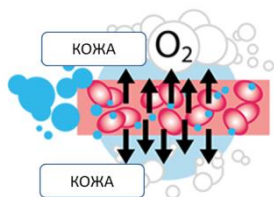
КАРБОКСИТЕРАПИЯ СТИМУЛИРУЕТ БИОЛОГИЧЕСКИЕ ПРОЦЕССЫ КЛЕТОЧНОГО ДЫХАНИЯ И МЕТАБОЛИЧЕСКИЕ ПРОЦЕССЫ. МАСКИ СОСТОЯТ ИЗ 2х КОМПОНЕНТОВ, КОТОРЫЕ СМЕШИВАЮТСЯ МЕЖДУ СОБОЙ НЕПОСРЕДСТВЕННО ПЕРЕД ПРИМЕНЕНИЕМ.



2 КОМПОНЕНТА СМЕШИВАЮТСЯ НЕПОСРЕДСТВЕННО ПЕРЕД ПРИМЕНЕНИЕМ. ПРИ СМЕШИВАНИИ ОБРАЗУЕТСЯ ДИОКСИД УГЛЕРОДА, КОТОРЫЙ ЛЕГКО ПРОНИКАЕТ В КОЖУ И СПОСОБСТВУЕТ БОЛЕЕ АКТИВНОМУ ПРОНИКНОВЕНИЮ ДРУГИХ КОМПОНЕНТОВ.



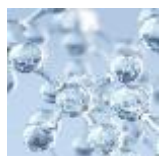
ВЫДЕЛЕНИЕ ДИОКСИДА УГЛЕРОДА ПРОИСХОДИТ НЕПОСРЕДСТВЕННО НА ПОВЕРХНОСТИ КОЖИ В РЕЗУЛЬТАТЕ РЕАКЦИИ, КОТОРАЯ ВОЗНИКАЕТ ПРИ СОЕДИНЕНИИ ГЕЛЯ С ПОРОШКОМ-АКТИВАТОРОМ.



ПОВЫШЕНИЕ КОНЦЕНТРАЦИИ ДИОКСИДА УГЛЕРОДА В КОЖЕ ПРИВОДИТ К УВЕЛИЧЕНИЮ ПОГЛОЩЕНИЯ КИСЛОРОДА ИЗ КРОВИ. АКТИВИРУЕТСЯ КЛЕТОЧНОЕ ДЫХАНИЕ, УСКОРЯЮТСЯ ОБМЕННЫЕ И ВОССТАНОВИТЕЛЬНЫЕ ПРОЦЕССЫ, УЛУЧШАЕТСЯ СОСТОЯНИЕ И ВНЕШНИЙ ВИД КОЖИ.



АКТИВНЫЕ КОМПОНЕНТЫ



ГИАЛУРОНАТ НАТРИЯ

Увлажнение, защита от потери влаги, стимуляция регенерации, легкое подтягивающее д-е.



ВИТАМИН С

Антиоксидант, участие в синтезе коллагена, подавление меланогенеза и воспаления, повышение увлажненности.



ЭКСТРАКТ ЛАКРИЧНИКА

Успокаивающее д-е, укрепление сосудов, устранение гиперемии, уменьшение пигментации, регенерант.



ТОЛОКНЯНКА

Антиоксидант. Стимуляция регенерации, осветление, улучшение цвета лица.



ПОРТУЛАК

Успокаивающее д-е, коррекция морщин, регенерация, защита, осветление, антиоксидант.



АЛЛАНТОИН

Регенерация, стимуляция обновления, смягчение, противовоспалительное д-е



ВИТАМИН Е

Антиоксидант, Регенерант. Укрепление эпидермального барьера. Сохранение влаги.



БЕТАИН

Увлажнение, осмотическая защита, успокаивающее и противовоспалительное д-е



БИСАБОЛОЛ

Успокаивающее, увлажняющее, противовоспалительное д-е, стимуляция регенерации.

НЕИНВАЗИВНАЯ КАРБОКСИТЕРАПИЯ

НАСЫЩЕНИЕ КОЖИ КИСЛОРОДОМ



АССОРТИМЕНТ

МАСКИ СОСТОЯТ ИЗ 2х КОМПОНЕНТОВ, КОТОРЫЕ СМЕШИВАЮТСЯ МЕЖДУ СОБОЙ НЕПОСРЕДСТВЕННО ПЕРЕД ПРИМЕНЕНИЕМ.

КАРБОКСИТЕРАПИЯ
МАСКА ВОССТАНАВЛИВАЮЩАЯ
"CARBOXY THERAPY CO₂ - RECOVERY"



4500006K – 10 x 30 мл

КАРБОКСИТЕРАПИЯ
МАСКА УВЛАЖНЯЮЩАЯ
"CARBOXY THERAPY CO₂ - DEEP HYDRATION"



4500007K – 10 x 30 мл



НЕИНВАЗИВНАЯ КАРБОКСИТЕРАПИЯ



4500006K

ПРЕИМУЩЕСТВА

ПРОЦЕДУРА БЕЗ НАРУШЕНИЯ ЦЕЛОСТНОСТИ КОЖНОГО ПОКРОВА, НЕ ИСПОЛЬЗУЮТСЯ ВРЕДНЫЕ ДЛЯ КОЖИ ВЕЩЕСТВА
ОТСУТСТВУЕТ РИСК ПОБОЧНЫХ ЭФФЕКТОВ
ВИДИМЫЙ РЕЗУЛЬТАТ ПОСЛЕ ПРОЦЕДУРЫ
СОЧЕТАЕТСЯ С ДРУГИМИ МЕТОДАМИ КОРРЕКЦИИ

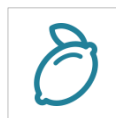
МАСКА ВОССТАНАВЛИВАЮЩАЯ "CARBOXY THERAPY CO2 - RECOVERY"

БЛАГОДАРЯ ВОЗДЕЙСТВИЮ НА КОЖУ ДИОКСИДА УГЛЕРОДА, МАСКА СТИМУЛИРУЕТ БИОЛОГИЧЕСКИЕ ПРОЦЕССЫ КЛЕТОЧНОГО ДЫХАНИЯ И МЕТАБОЛИЧЕСКИЕ ПРОЦЕССЫ. ВХОДЯЩИЕ В ФОРМУЛУ ВИТАМИНЫ С И Е НЕЙТРАЛИЗУЮТ СВОБОДНЫЕ РАДИКАЛЫ И УКРЕПЛЯЮТ СОБСТВЕННУЮ АНТИОКСИДАНТНУЮ СИСТЕМУ ЗАЩИТЫ КОЖИ.

ПОКАЗАНИЯ

- ДЛЯ ВСЕХ ТИПОВ КОЖИ
- ТУСКЛАЯ, «ИЗМОЖДЕННАЯ» КОЖА, НЕРОВНЫЙ ТОН КОЖНЫХ ПОКРОВОВ.
- ПОВРЕЖДЕНИЕ КОЖИ ОКРУЖАЮЩЕЙ СРЕДОЙ, СТРЕССОВАЯ КОЖА, КОЖА КУРИЛЬЩИКА.
- СНИЖЕННЫЙ ТОНУС И ТУРГОР КОЖИ.
- ПАСТОЗНОСТЬ И ОТЕЧНОСТЬ.
- КОЖА С ПРИЗНАКАМИ УВЯДАНИЯ И ПИГМЕНТАЦИЕЙ.
- ПРОФИЛАКТИКА ПРЕЖДЕВРЕМЕННОГО СТАРЕНИЯ.

ТАКЖЕ, МАСКА ИСПОЛЬЗУЕТСЯ ДЛЯ ПОДГОТОВКИ КОЖИ К ПРОЦЕДУРАМ МИКРОНИДЛИНГА, ФММТ



ЭТИЛ
АСКОРБИНОВАЯ
КИСЛОТА



ЭКСТРАКТ
ЛАКРИЧНИКА



ВИТАМИН Е



ЭКСТРАКТ
ТОЛОКНЯНИКИ



ЭКСТРАКТ
ПОРТУЛАКА



АЛЛАНТОИН

РЕЗУЛЬТАТ:

- УЛУЧШЕНИЕ ЦВЕТА ЛИЦА, ВЫРАВНИВАНИЕ ТОНА КОЖНЫХ ПОКРОВОВ.
- УСТРАНЕНИЕ ДИСКОМФОРТА И СУХОСТИ.
- УМЕНЬШЕНИЕ ЯРКОСТИ ПИГМЕНТАЦИИ (ПРИ КУРСОВОМ ПРИМЕНЕНИИ).
- ПОВЫШЕНИЕ ТОНУСА И ЭЛАСТИЧНОСТИ КОЖИ.
- ЛИЦО ВЫГЛЯДИТ СВЕЖИМ И ОТДОХНУВШИМ, НАПОЛНЯЕТСЯ СИЯНИЕМ.

АЛЛАНТОИН

ЭКСТРАГИРУЕТСЯ ИЗ КОРНЯ ОКОПНИКА ЛЕКАРСТВЕННОГО, ИЗВЕСТНОГО СВОЕЙ СПОСОБНОСТЬЮ ЗАЖИВЛЯТЬ РАНЫ И ПОВРЕЖДЕНИЯ.



Окопник лекарственный (Symphytum officinale)

- ОБЛАДАЕТ **УСПОКАИВАЮЩИМИ**, ЗАЖИВЛЯЮЩИМИ И КЕРАТОЛИТИЧЕСКИМИ СВОЙСТВАМИ
- ПРОТИВОВОСПАЛИТЕЛЬНОЕ И ВЯЖУЩЕЕ СРЕДСТВО
- **УСТРАНЯЕТ ШЕЛУШЕНИЕ**, ДЕЛАЕТ КОЖУ ГЛАДКОЙ И ЭЛАСТИЧНОЙ, УСИЛИВАЯ ЕЕ РЕГЕНЕРАЦИОННУЮ СПОСОБНОСТЬ.
- СТИМУЛИРУЕТ **ПРОЦЕССЫ ОБНОВЛЕНИЯ**
- НЕЙТРАЛИЗУЕТ СВОБОДНЫЕ РАДИКАЛЫ
- ОКАЗЫВАЕТ БАКТЕРИОСТАТИЧЕСКОЕ ДЕЙСТВИЕ, ЯВЛЯЕТСЯ ЭФФЕКТИВНЫМ АНТИСЕПТИЧЕСКИМ СРЕДСТВОМ
- **СМЯГЧАЕТ** КОЖУ И СПОСОБСТВУЕТ СОХРАНЕНИЮ УВЛАЖНЕННОСТИ, **УСПОКАИВАЕТ** КОЖУ ПОСЛЕ ЗАГАРА, МЕХАНИЧЕСКОГО ИЛИ ХИМИЧЕСКОГО РАЗДРАЖЕНИЯ.



НЕИНВАЗИВНАЯ КАРБОКСИТЕРАПИЯ



4500007K

ПРЕИМУЩЕСТВА

ПРОЦЕДУРА БЕЗ НАРУШЕНИЯ ЦЕЛОСТНОСТИ КОЖНОГО ПОКРОВА, НЕ ИСПОЛЬЗУЮТСЯ ВРЕДНЫЕ ДЛЯ КОЖИ ВЕЩЕСТВА

ОТСУТСТВУЕТ РИСК ПОБОЧНЫХ ЭФФЕКТОВ

ВИДИМЫЙ РЕЗУЛЬТАТ ПОСЛЕ ПРОЦЕДУРЫ
СОЧЕТАЕТСЯ С ДРУГИМИ МЕТОДАМИ КОРРЕКЦИИ

МАСКА УВЛАЖНЯЮЩАЯ "CARBOXY THERAPY CO2 - DEEP HYDRATION"

СТИМУЛИРУЕТ БИОЛОГИЧЕСКИЕ ПРОЦЕССЫ КЛЕТОЧНОГО ДЫХАНИЯ И МЕТАБОЛИЧЕСКИЕ ПРОЦЕССЫ. ГИАЛУРОНОВАЯ КИСЛОТА В СОЧЕТАНИИ С ВИТАМИНОМ Е И ДРУГИМИ КОМПОНЕНТАМИ ВОССТАНАВЛИВАЕТ ГИДРОБАЛАНС И ПРЕПЯТСТВУЕТ ПОТЕРЕ ВЛАГИ. СПОСОБСТВУЕТ СОКРАЩЕНИЮ «ЛИНИЙ ОБЕЗВОЖЕННОСТИ» И ОКАЗЫВАЕТ ЛЕГКОЕ ПОДТЯГИВАЮЩЕЕ ДЕЙСТВИЕ.

ПОКАЗАНИЯ

- ВСЕ ТИПЫ КОЖИ ПРИ НЕДОСТАТКЕ ВЛАГИ
- ТОНКАЯ, СУХАЯ, ОБЕЗВОЖЕННАЯ КОЖА, А ТАКЖЕ КОЖА СО СНИЖЕННЫМ ТОНУСОМ
- ПРОФИЛАКТИКА ПРЕЖДЕВРЕМЕННОГО СТАРЕНИЯ
- ДИСКОМФОРТНЫЕ ОЩУЩЕНИЯ, ГИПЕРЕМИЯ, ШЕЛУШЕНИЕ
- МЕЛКИЕ МОРЩИНКИ – «ЛИНИИ ОБЕЗВОЖЕННОСТИ»
- ТУСКЛЫЙ ЦВЕТ ЛИЦА, СТРЕССОВАЯ И ПОВРЕЖДЕННАЯ КОЖА.

ТАКЖЕ, МАСКА ИСПОЛЬЗУЕТСЯ ДЛЯ ПОДГОТОВКИ КОЖИ К ПРОЦЕДУРАМ МИКРОНИДЛИНГА, ФММТ



ГИАЛУРОНАТ
НАТРИЯ



БЕТАИН
+ СКВАЛАН



ВИТАМИН Е



ЭКСТРАКТ
ЛАКРИЧНИКА



ЭКСТРАКТ
ПОРТУЛАКА



АЛЛАНТОИН

РЕЗУЛЬТАТ:

- ВОССТАНОВЛЕНИЕ УРОВНЯ УВЛАЖНЕННОСТИ, ПОВЫШЕНИЕ ЭЛАСТИЧНОСТИ КОЖИ.
- УСТРАНЕНИЕ ДИСКОМФОРТА И РАЗДРАЖЕНИЯ, СВЯЗАННЫХ С НЕДОСТАТКОМ ВЛАГИ
- ВЫРАВНИВАНИЕ ТОНА, СОКРАЩЕНИЕ ГИПЕРЕМИИ.
- СОКРАЩЕНИЕ МЕЛКИХ МОРЩИНОК – «ЛИНИИ ОБЕЗВОЖЕННОСТИ»
- ЛИЦО ВЫГЛЯДИТ СВЕЖИМ И ОТДОХНУВШИМ, УХОЖЕННЫМ.

БИСАБОЛОЛ

АКТИВНЫЙ УСПОКАИВАЮЩИЙ КОМПОНЕНТ ИЗ ЭФИРНОГО МАСЛА РОМАШКИ АПТЕЧНОЙ, ИМЕЕТ СЛАБЫЙ СЛАДКИЙ ЦВЕТОЧНЫЙ АРОМАТ.



Matricaria chamomilla

- УМЕНЬШАЕТ РАЗДРАЖЕНИЕ НА КОЖЕ ЗА СЧЕТ СНИЖЕНИЯ УРОВНЯ ЦИТОКИНОВ
- ОБЛАДАЕТ ПРОТИВОВОСПАЛИТЕЛЬНЫМИ И РАНОЗАЖИВЛЯЮЩИМИ СВОЙСТВАМИ, СМЯГЧАЕТ И УМЕНЬШАЕТ КРАСНОТУ И ШЕЛУШЕНИЕ.
- ПРОЯВЛЯЕТ АНТИБАКТЕРИАЛЬНУЮ И ПРОТИВОГРИБКОВУЮ АКТИВНОСТЬ, ЯВЛЯЕТСЯ БЕЗОПАСНЫМ АНТИСЕПТИКОМ
- СПОСОБСТВУЕТ ВОССТАНОВЛЕНИЮ ЗАЩИТНОЙ ГИДРОЛИПИДНОЙ МАНТИИ, ПРЕКРАСНО ВОССТАНАВЛИВАЕТ ЭЛАСТИЧНОСТЬ КОЖИ
- ОБЛАДАЕТ ПРОТЕКТОРНЫМИ СВОЙСТВАМИ И УСИЛИВАЕТ ЗАЩИТНЫЙ БАРЬЕР, СНИЖАЕТ РИСК ПОВРЕЖДЕНИЯ КОЖИ ВНЕШНИМИ ФИЗИЧЕСКИМИ ИЛИ ХИМИЧЕСКИМИ ФАКТОРАМИ.
- СОДЕРЖИТ ВЫСОКУЮ КОНЦЕНТРАЦИЮ ВИТАМИНА В5, БОЛЕЕ ИЗВЕСТНОГО КАК ПАНТЕНОЛ.

НЕИНВАЗИВНАЯ КАРБОКСИТЕРАПИЯ

ПРЕИМУЩЕСТВА

2

2 ПРОФЕССИОНАЛЬНЫЕ ПРОЦЕДУРЫ для разных типов кожи. **ОБЩЕЕ ВРЕМЯ ПРОЦЕДУР:** от 35 до 60 минут



МАСКИ ИСПОЛЬЗУЮТСЯ для подготовки кожи к микроидлингу, ФММТ. ПРОЦЕДУРА БЕЗ НАРУШЕНИЯ ЦЕЛОСТНОСТИ КОЖНОГО ПОКРОВА, НЕ ИСПОЛЬЗУЮТСЯ ВРЕДНЫЕ для кожи вещества



БЫСТРЫЙ ВИДИМЫЙ РЕЗУЛЬТАТ благодаря сбалансированной формуле и высокой концентрации активных ингредиентов



ГИГИЕНИЧНАЯ УПАКОВКА
УДОБНО: 1 САШЕ НА 1 ПРОЦЕДУРУ
ЗАЩИЩАЕТ ОТ ПОПАДАНИЯ ГРЯЗИ И ИНОРОДНЫХ ЧАСТИЦ, ВСЕ ИНГРЕДИЕНТЫ СОХРАНЯЮТ СВОИ ПОЛЕЗНЫЕ СВОЙСТВА.



КАЧЕСТВО
ГАРАНТИРОВАННОЕ КАЧЕСТВО, ПОДТВЕРЖДЕННОЕ НАЛИЧИЕМ СЕРТИФИКАТОВ.
ДЕМОКРАТИЧНАЯ СЕБЕСТОИМОСТЬ при высокой эффективности



Beauty
Style
COSMETICS

