



2023



ЭКСПРЕСС - УХОД

ПАТЧИ ДЛЯ ОБЛАСТИ ГЛАЗ

# ПАТЧИ ДЛЯ ОБЛАСТИ ГЛАЗ

ЭКСПРЕСС – УХОД

ПАТЧИ, СОЗДАННЫЕ С ИСПОЛЬЗОВАНИЕМ СОВРЕМЕННЫХ АКТИВНЫХ ИНГРЕДИЕНТОВ, ОБЕСПЕЧИВАЮТ КОМПЛЕКСНЫЙ УХОД ЗА КОЖЕЙ КОНТУРА ГЛАЗ. СПОСОБСТВУЮТ УМЕНЬШЕНИЮ ОТЕКОВ И СЛЕДОВ УСТАЛОСТИ, КОРРЕКТИРУЮТ МОРЩИНЫ, ОКАЗЫВАЮТ УВЛАЖНЯЮЩЕЕ, УКРЕПЛЯЮЩЕЕ И АНТИОКСИДАНТНОЕ ДЕЙСТВИЕ, ЗАМЕДЛЯЮТ ПРОЦЕССЫ СТАРЕНИЯ. УСПОКАИВАЮТ И СМЯГЧАЮТ НЕЖНУЮ КОЖУ.



## ПОКАЗАНИЯ

(зависят от вида патчей)

- МОРЩИНЫ, ВОЗРАСТНЫЕ ИЗМЕНЕНИЯ, ГУСИНЫЕ ЛАПКИ
- ОТЕКИ, ПАСТОЗНОСТЬ, ПРИПУХЛОСТЬ ВЕК
- ТЕМНЫЕ КРУГИ ПОД ГЛАЗАМИ
- ПРИЗНАКИ УСТАЛОСТИ И СТРЕССА В ОБЛАСТИ ГЛАЗ
- НЕДОСТАТОК ВЛАГИ, СУХОСТЬ, ДИСКОМФОРТ



## РЕЗУЛЬТАТЫ

(зависят от вида патчей)

- СОКРАЩАЮТСЯ МОРЩИНКИ И ТОНКИЕ ЛИНИИ
- УМЕНЬШАЮТСЯ ОТЕКИ И ТЕМНЫЕ КРУГИ
- УХОДЯТ СЛЕДЫ УСТАЛОСТИ И СТРЕССА, ВЗГЛЯД – ОТКРЫТЫЙ И ОТДОХНУВШИЙ
- ГЛАДКАЯ И НЕЖНАЯ КОЖА ВОКРУГ ГЛАЗ, ХОРОШО УВЛАЖНЕННАЯ И ЭЛАСТИЧНАЯ
- НЕТ ДИСКОМФОРТА И СУХОСТИ



## АССОРТИМЕНТ



ПАТЧИ ДЛЯ ГЛАЗ ГИДРОГЕЛЕВЫЕ  
ОМОЛАЖИВАЮЩИЕ  
С ПЕПТИДАМИ

4515924K – 60 штук



ЗОЛОТЫЕ ГИДРОГЕЛЕВЫЕ  
ПАТЧИ ДЛЯ ГЛАЗ ПРОТИВ  
МОРЩИН «МАТРИКСИЛ»

4515990K – 60 штук



ГИАЛУРОНОВЫЕ  
ГИДРОГЕЛЕВЫЕ ПАТЧИ ДЛЯ  
ГЛАЗ ПРОТИВ ОТЁКОВ АКВА 24

4515991K – 60 штук



ПЕПТИДНЫЕ ПАТЧИ ПРОТИВ  
МИМИЧЕСКИХ МОРЩИН С  
ЭФФЕКТОМ «БОТОКСА»

4515952K – 60 штук



МАСКА ПАТЧ  
ОТ МОРЩИН НА ЛБУ

4515954K



ГИДРОГЕЛЕВЫЕ ПАТЧИ  
ДЛЯ ГЛАЗ  
ОТ ОТЕКОВ И МОРЩИН

4515953K

## АКТИВНЫЕ КОМПОНЕНТЫ



### КОЛЛАГЕН

Основы патчей, увлажнение, укрепление, повышение эластичности кожи.



### АРГИРЕЛИН

«Эффект ботокса». Миорелаксант. Помогает замедлить появление морщин.



### ГИАЛУРОНОВАЯ КИСЛОТА

Увлажняющее, влагоудерживающее и подтягивающее действие.



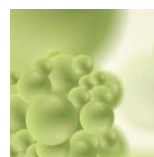
### ИРЛАНДСКИЙ МОХ

Сохраняет влагу, подтягивает, оказывает укрепляющее действие.



### РЕЙНУРИЯ

Замедляет увядание, подавляет воспалительные реакции и устраняет дискомфорт.



### HALOXYL / ГАЛОКСИЛ

Выведение железа, лимфодренаж, устранение отеков, повышение тургора, укрепление капилляров.



### ТРЕГАЛОЗА

Увлажнение, защита, восстановление энергетической активности.



### СОЛОДКА

Успокаивает, смягчает и защищает, ускоряет восстановление.



### РОЗМАРИН

Тонизирует кожу, ускоряет восстановление, защищает



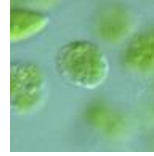
### ПОРТУЛАК

Выводит из кожи токсины и ускоряет восстановление, снимает раздражение



### АЛЬФА АРБУТИН

Помогает сократить интенсивность кругов под глазами.



### МИКРОВОДОРОСЛИ ЭВГЛЕНА

Регенерация, повышение энергии, ускорение метаболизма.



### ЦЕНТЕЛЛА

Повышает синтез коллагена и улучшает восстановление, делает кожу гладкой.



### АЛЛАНТОИН

Антиоксидант. Смягчающее, противовоспалительное д-е, увлажнение, регенерация.



### КОФЕИН

Тонизация, дренаж, детоксикация. Антиоксидант. Профилактика мешков под глазами.

## ПАТЧИ ДЛЯ ОБЛАСТИ ГЛАЗ



4515924К– 60 штук

### ПРЕИМУЩЕСТВА

ДЛЯ ВСЕХ ВОЗРАСТОВ  
КОМПЛЕКСНОЕ ДЕЙСТВИЕ  
БЫСТРЫЙ ВИДИМЫЙ РЕЗУЛЬТАТ  
УДОБНАЯ ФОРМА УПАКОВКИ И ГИГИЕНИЧНОЕ  
ИСПОЛЬЗОВАНИЕ: В КОМПЛЕКТЕ ШПАТЕЛЬ

## ПАТЧИ ДЛЯ ГЛАЗ ГИДРОГЕЛЕВЫЕ ОМОЛАЖИВАЮЩИЕ С ПЕПТИДАМИ

ОКАЗЫВАЮТ ДЕТОКСИЦИРУЮЩЕЕ ДЕЙСТВИЕ, УВЛАЖНЯЮТ КОЖУ, ПОВЫШАЮТ УПРУГОСТЬ И ТОНУС КОЖИ КОНТУРА ГЛАЗ, ЗАМЕДЛЯЮТ ПРОЦЕССЫ СТАРЕНИЯ. ЭФФЕКТИВНЫ ДЛЯ УМЕНЬШЕНИЯ ОТЕЧНОСТИ И ТЕМНЫХ КРУГОВ ПОД ГЛАЗАМИ, УСТРАНЕНИЯ ПРИЗНАКОВ УСТАЛОСТИ И СТРЕССА.

### ПОКАЗАНИЯ:

- КРУГИ ПОД ГЛАЗАМИ, ВОЗРАСТНЫЕ ИЗМЕНЕНИЯ, МОРЩИНЫ
- ОТЕКИ И ПАСТОЗНОСТЬ, ДИСКОМФОРТНЫЕ ОЩУЩЕНИЯ И СУХОСТЬ КОЖИ
- ПОВЫШЕННАЯ НАГРУЗКА НА ГЛАЗА, УСТАЛОСТЬ
- ПРОФИЛАКТИКА РАННЕГО СТАРЕНИЯ

### АКТИВНЫЕ КОМПОНЕНТЫ:



БИОПЛАНКТОН



ТРЕГАЛОЗА



ГИАЛУРОНОВАЯ  
КИСЛОТА



ГАЛОКСИЛ



БЕТАИН



БЕТА –  
ГЛЮКАН ОВСА



КОЛЛАГЕН



ЭКСТРАКТ  
ДРОЖЖЕЙ

### РЕЗУЛЬТАТ:

- УСТРАНЕНИЕ ПРИЗНАКОВ УСТАЛОСТИ И СТРЕССА
- УВЛАЖНЕНИЕ КОЖИ ВОКРУГ ГЛАЗ
- УМЕНЬШЕНИЕ ВЫРАЖЕННОСТИ МОРЩИН
- УМЕНЬШЕНИЕ ПРИЗНАКОВ УСТАЛОСТИ, КОМФОРТНЫЕ ОЩУЩЕНИЯ

## ПАТЧИ ДЛЯ ОБЛАСТИ ГЛАЗ



4515990K – 60 штук

### ПРЕИМУЩЕСТВА

ПРОДУКТ MUST HAVE В УСЛОВИЯХ ПОСТОЯННОЙ НЕХВАТКИ ВРЕМЕНИ, ПАТЧИ ПОМОГУТ ВЫГЛЯДЕТЬ НА ВСЕ 100%. БЫСТРЫЙ ВИДИМЫЙ РЕЗУЛЬТАТ  
ГИГИЕНИЧНОЕ ИСПОЛЬЗОВАНИЕ: В КОМПЛЕКТЕ ШПАТЕЛЬ

## ЗОЛОТЫЕ ГИДРОГЕЛЕВЫЕ ПАТЧИ ДЛЯ ГЛАЗ ПРОТИВ МОРЩИН «МАТРИКСИЛ»

ПАТЧИ С ОМОЛАЖИВАЮЩИМИ, УКРЕПЛЯЮЩИМИ, УВЛАЖНЯЮЩИМИ АКТИВАМИ И МАТРИКСИЛОМ ЗАМЕДЛЯЮТ УВЯДАНИЕ, ПОМОГАЮТ СОКРАТИТЬ МОРЩИНКИ, ВОССТАНАВЛИВАЮТ УВЛАЖНЕННОСТЬ, РАЗГЛАЖИВАЮТ И УКРЕПЛЯЮТ. ПРИЛЕГАЮТ К КОЖЕ, БЛАГОДАРЯ ИЗОГНУТОЙ ПОЛУКРУГЛОЙ ФОРМЕ ПРИМЕНЯЮТСЯ В ОБЛАСТИ НИЖНЕГО И ВЕРХНЕГО ВЕКА.

### ПОКАЗАНИЯ:

- ДЛЯ ВСЕХ ВОЗРАСТОВ 25+
- НЕРОВНЫЙ МИКРОРЕЛЬЕФ КОЖИ, МОРЩИНЫ
- НЕДОСТАТОЧНАЯ УВЛАЖНЕННОСТЬ, ДИСКОМФОРТ, ТОНКИЕ ЛИНИИ ОБЕЗВОЖЕННОСТИ
- ОБРАЗОВАНИЕ ОТЕКОВ, КРУГИ, ЗАСТОЙНЫЕ ЯВЛЕНИЯ
- СНИЖЕНИЕ ЭЛАСТИЧЕСКИХ СВОЙСТВ, ВОЗРАСТНЫЕ ИЗМЕНЕНИЯ КОЖИ



ГИДРОЛИЗАТ  
КОЛЛАГЕНА



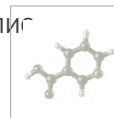
ГИАЛУРОНАТ  
НАТРИЯ



МАТРИКСИЛ



ЭВЛЕНА ГРАЦИЛЛИГ



НИАЦИНАМИД



ТРЕГАЛОЗА



ПОЛИ-  
САХАРИДЫ



АЛЛАНТОИН



ПОРТУЛАК

### РЕЗУЛЬТАТ:

- УМЕНЬШАЕТСЯ ГЛУБИНА МОРЩИНОК
- КОЖА СТАНОВИТСЯ БОЛЕЕ ПЛОТНОЙ, ВОССТАНАВЛИВАЕТСЯ УВЛАЖНЕННОСТЬ, ЗАЩИТНЫЙ БАРЬЕР И СНИЖАЕТСЯ РЕАКТИВНОСТЬ
- ПРИЯТНОЕ ОЩУЩЕНИЕ СВЕЖЕСТИ, СОКРАЩЕНИЕ ОТЕКОВ И УСТАЛОСТИ

## ПАТЧИ ДЛЯ ОБЛАСТИ ГЛАЗ



4515991K – 60 штук

### ПРЕИМУЩЕСТВА

БЫСТРЫЙ ВИДИМЫЙ РЕЗУЛЬТАТ  
ГИГИЕНИЧНОЕ ИСПОЛЬЗОВАНИЕ: В КОМПЛЕКТЕ  
ШПАТЕЛЬ  
НЕ СПЛЗАОТ, МОЖНО ИСПОЛЬЗОВАТЬ КАК В ОБЛАСТИ  
ПОД, ТАК И НАД ГЛАЗАМИ.

## ГИАЛУРОНОВЫЕ ГИДРОГЕЛЕВЫЕ ПАТЧИ ДЛЯ ГЛАЗ ПРОТИВ ОТЁКОВ «АКВА 24»

СОЗДАННЫЕ С УЧЕТОМ СТРОЕНИЯ И ФИЗИОЛОГИЧЕСКИХ ОСОБЕННОСТЕЙ ОБЛАСТИ КОНТУРА ГЛАЗ, ГИАЛУРОНОВЫЕ ПАТЧИ С КОНСКИМ КАШТАНОМ, МИКРОВОДОРОСЛЯМИ, КОЛЛАГЕНОМ И ЭКСТРАКТАМИ РАСТЕНИЙ СТИРАЮТ СЛЕДЫ УСТАЛОСТИ, НОРМАЛИЗУЮТ КАПИЛЛЯРНЫЙ КРОВОТОК И ДРЕНИРУЮТ, ДЕЛАЯ ВЗГЛЯД ОТДОХНУВШИМ.

### ПОКАЗАНИЯ:

- ДЛЯ ВСЕХ ВОЗРАСТОВ 20+
- ДЛЯ УСТРАНЕНИЯ ЗАСТОЯ, ОТЕЧНОСТИ, ПРИПУХЛОСТЕЙ
- ДЛЯ ПРЕДУПРЕЖДЕНИЯ МОРЩИН, ПОВЫШЕНИЯ ЭЛАСТИЧНОСТИ
- ДЛЯ УМЕНЬШЕНИЯ ПРИЗНАКОВ УСТАЛОСТИ
- ДЛЯ УСТРАНЕНИЯ ДЕГИДРАТАЦИИ, ТОНКИХ ЛИНИЙ



ГИДРОЛИЗАТ  
КОЛЛАГЕНА



ГИАЛУРОНАТ  
НАТРИЯ



ЭВЛЕНА  
ГРАЦИЛЛИС



КОФЕИН



КОНСКИЙ  
КАШТАН



ТРЕГАЛОЗА



ВИТАМИН E



АЛЛАНТОИН



ПОРТУЛАК

### РЕЗУЛЬТАТ:

- УХОДЯТ ОТЁКИ, ВЗГЛЯД СТАНОВИТСЯ ОТДОХНУВШИМ И ОТКРЫТЫМ, ВОССТАНАВЛИВАЮТСЯ КОМФОРТНЫЕ ОЩУЩЕНИЯ
- ПОВЫШАЕТСЯ УВЛАЖНЕННОСТЬ КОЖИ И СОПРОТИВЛЯЕМОСТЬ ВНЕШНИМ ФАКТОРАМ, УМЕНЬШАЮТСЯ ТОНКИЕ ЛИНИИ И МОРЩИНКИ

## ПАТЧИ ДЛЯ ОБЛАСТИ ГЛАЗ



4515991K – 60 штук

### ПРЕИМУЩЕСТВА

**АРГИРЕЛИН - «ЭФФЕКТ БОТОКСА»** ПРОТИВ МОРЩИН  
ГИГИЕНИЧНОЕ ИСПОЛЬЗОВАНИЕ: В КОМПЛЕКТЕ  
ШПАТЕЛЬ

НЕ СПОЛЗАЮТ, МОЖНО ИСПОЛЬЗОВАТЬ КАК В ОБЛАСТИ  
ПОД, ТАК И НАД ГЛАЗАМИ.

## ПЕПТИДНЫЕ ПАТЧИ ПРОТИВ МИМИЧЕСКИХ МОРЩИН С ЭФФЕКТОМ «БОТОКСА»

ПОМОГАЮТ СОКРАТИТЬ МОРЩИНЫ И ПРЕДУПРЕЖДАЮТ ПОЯВЛЕНИЕ НОВЫХ МОРЩИН БЛАГОДАРЯ АРГИРЕЛИНУ, ОБЛАДАЮЩЕМУ МИОРЕЛАКСИРУЮЩИМ ДЕЙСТВИЕМ. СОДЕРЖАТ ИНГРЕДИЕНТЫ, НЕОБХОДИМЫЕ ДЛЯ ПОЛНОЦЕННОГО УХОДА ЗА КОЖЕЙ В ОБЛАСТИ ГЛАЗ. СОЗДАННЫЕ С УЧЕТОМ АНАТОМИЧЕСКИХ ОСОБЕННОСТЕЙ, ПАТЧИ МОЖНО ИСПОЛЬЗОВАТЬ В ОБЛАСТИ НИЖНЕГО И ВЕРХНЕГО ВЕКА.

### ПОКАЗАНИЯ:

- МОРЩИНЫ, ВОЗРАСТНЫЕ ИЗМЕНЕНИЯ, ГУСИНЫЕ ЛАПКИ
- ПАСТОЗНОСТЬ, ПРИПУХЛОСТЬ ВЕК
- ТЕМНЫЕ КРУГИ ПОД ГЛАЗАМИ
- ПРИЗНАКИ УСТАЛОСТИ И СТРЕССА В ОБЛАСТИ ГЛАЗ



ГИДРОЛИЗАТ  
КОЛЛАГЕНА



ГИАЛУРОНАТ  
НАТРИЯ



ЗВЛЕНА  
ГРАЦИЛЛИС



АРГИРЕЛИН



АРБУТИН



ТРЕГАЛОЗА



ЦЕНТЕЛЛА



АЛЛАНТОИН



ПОРТУЛАК И  
РОЗМАРИН



РЕЙНУРИЯ



ЗЕЛЕНЬЙ ЧАЙ



РОМАШКА И  
СОЛОДКА

### РЕЗУЛЬТАТ:

- МОРЩИНЫ МЕНЕЕ ЗАМЕТНЫ, УМЕНЬШАЮТСЯ ТОНКИЕ ЛИНИИ И КРУГИ
- СОКРАЩАЮТСЯ ПРИЗНАКИ СТРЕССА И УСТАЛОСТИ
- КОЖА ВОКРУГ ГЛАЗ ХОРОШО УВЛАЖНЕННАЯ И ЭЛАСТИЧНАЯ





ЭКСПРЕСС - УХОД

# ПАТЧИ ДЛЯ ОБЛАСТИ ГЛАЗ



4515953K

## ПРЕИМУЩЕСТВА

ФОРМУЛА ДЛИТЕЛЬНОГО ДЕЙСТВИЯ, РАЗРАБОТАННАЯ **ДЛЯ УХОДА «ДЕНЬ-НОЧЬ»** ОБЛАДАЮТ **ТЕЙП-ЭФФЕКТОМ**. ПРИ ИСПОЛЬЗОВАНИИ ПАТЧИ ПОСТЕПЕННО ТАЮТ, НАСЫЩАЯ КОЖУ АКТИВНЫМИ КОМПОНЕНТАМИ. ОБРАЗУЕТСЯ ПОДДЕРЖИВАЮЩАЯ ТОНКАЯ ПЛЕНКА, РАБОТАЮЩАЯ ПОДОБНО КОСМЕТИЧЕСКОМУ ТЕЙПУ.

## ГИДРОГЕЛЕВЫЕ ПАТЧИ ДЛЯ ГЛАЗ ОТ ОТЕКОВ И МОРЩИН

НАПОЛНЕННЫЕ КОКТЕЙЛЕМ КОСМЕТИЧЕСКИХ ИНГРЕДИЕНТОВ, ПАТЧИ ДЛЯ ГЛАЗ ОБЛАДАЮТ «ТЕЙП-ЭФФЕКТОМ», ПРОЧНО ФИКСИРУЮТСЯ НА КОЖЕ И ПОСТЕПЕННО ТАЮТ, ОБРАЗУЯ ПОДДЕРЖИВАЮЩУЮ ПЛЕНКУ. ДЕЙСТВИЕ ПАТЧЕЙ ОБЕСПЕЧИВАЕТ ЭФФЕКТ ПОДЪЯЖКИ И СПОСОБСТВУЕТ СОКРАЩЕНИЮ МОРЩИН.

### ПОКАЗАНИЯ:

- МОРЩИНЫ, ВОЗРАСТНЫЕ ИЗМЕНЕНИЯ, ГУСИНЫЕ ЛАПКИ
- ПРИЗНАКИ УСТАЛОСТИ И СТРЕССА В ОБЛАСТИ ГЛАЗ
- ТЕМНЫЕ КРУГИ ПОД ГЛАЗАМИ
- ПАСТОЗНОСТЬ, ПРИПУХЛОСТЬ ВЕК



ГИДРОЛИЗАТ КОЛЛАГЕНА



ГИАЛУРОНАТ НАТРИЯ



ЭВЛЕНА ГРАЦИЛЛИС



ПЕКАРСКИЕ ДРОЖЖИ



ИРЛАНДСКИЙ МОХ



АЛЛАНТОИН



ЦЕНТЕЛЛА



ГОРЕЦ ЯПОНСКИЙ



РОЗМАРИН И ШЛЕМНИК



АМИНО-КИСЛОТЫ



ЗЕЛЕНЫЙ ЧАЙ



РОМАШКА И СОЛОДКА

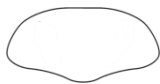
### РЕЗУЛЬТАТ:

- МОРЩИНЫ МЕНЕЕ ЗАМЕТНЫ, УМЕНЬШАЮТСЯ ТОНКИЕ ЛИНИИ И КРУГИ
- УХОДЯТ ПРИЗНАКИ СТРЕССА И УСТАЛОСТИ
- КОЖА ВОКРУГ ГЛАЗ ХОРОШО УВЛАЖНЕННАЯ И ЭЛАСТИЧНАЯ



ЭКСПРЕСС - УХОД

# ПАТЧ ДЛЯ ОБЛАСТИ ЛБА



4515954K

## ПРЕИМУЩЕСТВА

ФОРМУЛА ДЛИТЕЛЬНОГО ДЕЙСТВИЯ, РАЗРАБОТАННАЯ **ДЛЯ УХОДА «ДЕНЬ-НОЧЬ»** ОБЛАДАЕТ **ТЕЙП-ЭФФЕКТОМ**. ПРИ ИСПОЛЬЗОВАНИИ ПАТЧ ПОСТЕПЕННО ТАЕТ, НАСЫЩАЯ КОЖУ АКТИВНЫМИ КОМПОНЕНТАМИ. ОБРАЗУЕТСЯ ПОДДЕРЖИВАЮЩАЯ ТОНКАЯ ПЛЕНКА, РАБОТАЮЩАЯ ПОДОБНО КОСМЕТИЧЕСКОМУ ТЕЙПУ.

+ АРГИРЕЛИН - «ЭФФЕКТ БОТОКСА» ПРОТИВ МОРЩИН

## МАСКА ПАТЧ ОТ МОРЩИН НА ЛБУ

МАСКА-ПАТЧ ДЛЯ ОБЛАСТИ ЛБА ПОМОГАЕТ ЗАМЕДЛИТЬ ОБРАЗОВАНИЕ МОРЩИН, УВЛАЖНЯЕТ И УКРЕПЛЯЕТ КОЖУ, ЗАМЕДЛЯЕТ ПРОЦЕСС УВЯДАНИЯ. ПОСТЕПЕННО ПАТЧ ТАЕТ, ОБРАЗУЯ ПОДДЕРЖИВАЮЩУЮ ПЛЕНКУ НА ПОВЕРХНОСТИ КОЖИ, КОТОРАЯ ПОМОГАЕТ РАЗГЛАДИТЬ НЕРОВНОСТИ И МОРЩИНКИ.

### ПОКАЗАНИЯ:

- МОРЩИНЫ МИМИЧЕСКИЕ И ВОЗРАСТНЫЕ
- СНИЖЕНИЕ БИОМЕХАНИКИ КОЖИ В ОБЛАСТИ ЛБА
- ДЕФИЦИТ ВЛАГИ



ГИДРОЛИЗАТ КОЛЛАГЕНА



ГИАЛУРОНАТ НАТРИЯ



ЭВЛЕНА ГРАЦИЛЛИС



АРГИРЕЛИН



ИРЛАНДСКИЙ МОХ



АЛЛАНТОИН



ЦЕНТЕЛЛА



ГОРЕЦ ЯПОНСКИЙ



РОЗМАРИН И ШЛЕМНИК



СОЛОДКА



ЗЕЛЕНЫЙ ЧАЙ



РОМАШКА

### РЕЗУЛЬТАТ:

- СОКРАЩАЮТСЯ МИМИЧЕСКИЕ И ВОЗРАСТНЫЕ МОРЩИНЫ
- ПОВЫШАЕТСЯ УПРУГОСТЬ И ЭЛАСТИЧНОСТЬ КОЖИ
- КОЖА ХОРОШО УВЛАЖНЕННАЯ И ГЛАДКАЯ

# ПАТЧИ ДЛЯ ОБЛАСТИ ГЛАЗ

ЭКСПРЕСС - УХОД

## ПРЕИМУЩЕСТВА



### ГИГИЕНИЧНО

ПЛОТНО ЗАКРЫВАЮЩАЯСЯ БАНОЧКА В КОМПЛЕКТЕ С МИНИАТЮРНЫМ ШПАТЕЛЕМ ПОЗВОЛЯЕТ ДОСТАВЛЯТЬ ПАТЧИ, НЕ КОНТАКТИРУЯ РУКАМИ СО ВСЕМ ПРОДУКТОМ.



### УДОБНО В ПОЕЗДКАХ И НА ОТДЫХЕ

ПАТЧИ ПРЕДОТВРАЩАЮТ ОБЕЗВОЖИВАНИЕ И ПОЯВЛЕНИЯ НОВЫХ МОРЩИНОК, ЗАЩИЩАЮТ ОТ СТРЕССОВЫХ ВЛИЯНИЙ



### ВИДИМЫЙ РЕЗУЛЬТАТ

ПАТЧИ БЫСТРО ВОССТАНАВЛИВАЮТ КОМФОРТНОЕ СОСТОЯНИЕ КОЖИ, УСТРАНЯЮТ УСТАЛОСТЬ ГЛАЗ, СОКРАЩАЮТ ПРИПУХЛОСТЬ И ОТЕЧНОСТЬ.



### КОМФОРТНО

УДОБНО РАЗМЕЩАЮТСЯ, ПРОЧНО ФИКСИРУЮТСЯ И НЕ СПЛЗАЮТ, ПАТЧИ МОЖНО ИСПОЛЬЗОВАТЬ КАК В ОБЛАСТИ ПОД, ТАК И НАД ГЛАЗАМИ



### ГАРАНТИРОВАННОЕ КАЧЕСТВО,

ПОДТВЕРЖДЕННОЕ НАЛИЧИЕМ СЕРТИФИКАТОВ.





 **SMARTBUY**  
профессиональная косметика • оборудование • мебель



МОСКВА 7 (495) 565-38-74, РЕГИОНЫ 8 (800) 775-82-76 (звонок бесплатный)

[www.smartbuy.ru](http://www.smartbuy.ru)